

# SIEGER

---

# 2016

## PRÄSENTATION DER SIEGERWEINE 2016

DIE BESTEN DER  
LANDESPRÄMIERUNG FÜR WEIN UND SEKT  
IN RHEINLAND-PFALZ  
UND IHRE ERZEUGERBETRIEBE

MAINZ, KURFÜRSTLICHES SCHLOSS  
25. OKTOBER 2016



Landwirtschaftskammer  
Rheinland-Pfalz



## Landwirtschaftskammer Rheinland-Pfalz

© Landwirtschaftskammer Rheinland-Pfalz  
Redaktion: Frieder Zimmermann  
Layout: Verena Mecking  
Burgenlandstraße 7, 55543 Bad Kreuznach  
Telefon: 0671 793-1177; Fax: 0671 793-1199  
[frieder.zimmermann@lwk-rlp.de](mailto:frieder.zimmermann@lwk-rlp.de)

## *Auf die Sieger 2016 !*

Mit der Landesprämierung für Wein und Sekt veranstaltet die Landwirtschaftskammer Rheinland-Pfalz den größten regionalen Qualitätswettbewerb hierzulande. Winzer aus den sechs Anbaugebieten von Deutschlands Weinland Nr. 1 stellen sich dem Urteil unabhängiger Fachjuroren, die nach strengen Regeln und anonymer Verkostung bewerten. Weine, die dabei mit Gold ausgezeichnet werden, dürfen zur Weinelite gezählt werden. Wenn die



Landwirtschaftskammer dann einmal im Jahr goldprämierte Weine in einer begrenzten Anzahl an Kategorien zum nochmaligen Wettstreit einlädt, werden die Besten der Besten ermittelt.

2016 sind es 19 Kategorien. Neu dabei sind die gebietsübergreifenden Gruppen Scheurebe trocken und Scheurebe lieblich als Reminiszenz an die Züchtung der Rebsorte vor 100 Jahren. Dafür sind in diesem Jahr kein Sekt und keine edelsüßen Raritäten dabei. Mit den Siegerweinen heben wir aus der Reihe von Spitzenweinen noch einmal die hervor, die die Sachverständigen in der jeweiligen Kategorie auf den ersten Platz gesetzt haben, wobei meist nur Nuancen den Ausschlag gaben und die Platzierten immer sehr dicht dran waren. Daher werden auch die Weine auf den zweiten und dritten Plätzen mit einer angemessenen Ehrung bedacht.

Dieser Katalog listet die Siegerweine und ihre Erzeuger sowie die Platzierten auf und bietet einige Informationen über Weine, Betriebe und den Wettbewerb. Auch wenn die Siegerweine erfahrungsgemäß sehr begehrt und bald vergriffen sind, lohnt es sich dennoch die hier aufgeführten Erzeuger kennenzulernen. Wer es beim rheinland-pfälzischen Siegerweinwettbewerb unter die ersten Drei geschafft hat, der kann eine Empfehlung vorweisen, die neugierig auf das weitere Sortiment des Betriebes macht. Nehmen Sie das Angebot an!

Ökonomierat Norbert Schindler MdB  
Präsident der Landwirtschaftskammer Rheinland-Pfalz

# Inhaltsverzeichnis

<b>Die Siegerweinkategorien</b>	<b>5</b>
<b>Die Siegerweine und Platzierten des Jahres 2016</b>	<b>6</b>
<b>Probenfolge am 25.10.2016</b>	<b>11</b>
<b>Die Siegerpräsentation 2016</b>	<b>13</b>
<b>Anbaugebiet Ahr</b>	
Winzergenossenschaft Mayschoß-Altenahr, Mayschoß	13
<b>Anbaugebiet Mittelrhein</b>	
Weingut Matthias Müller, Spay	13
<b>Anbaugebiet Mosel</b>	
Weingut Albert Kallfelz, Zell (Mosel)	14
Weingut Ludger Veit, Osann-Monzel	14
Weingut Weingut Scholisch, Leiwen	15
<b>Anbaugebiet Nahe</b>	
Weingut Harald Hexamer, Meddersheim	15
Weingut Wolfgang Schneider GbR, Guldental	16
<b>Anbaugebiet Pfalz</b>	
Weingut Julius Ferd. Kimich, Deidesheim	16
Weingut Hörner Hainbachhof GbR, Hochstadt (Pfalz)	17
Forster Winzerverein eG, Forst an der Weinstraße	17
Weingut Lothar Hagenbuch u. Söhne GbR, Hainfeld	18
Weingut Lidy, Frankweiler	18
<b>Anbaugebiet Rheinhessen</b>	
Weingut Klaus u. Ortrud Gallé, Flonheim	19
Weingut Franz-Josef Heinz, Bingen am Rhein-Dromersheim	19
Weingut K.W. Müller, Ockenheim	20
Weingut Georg Gustav Huff, Nierstein-Schwabsburg	20
Weingut Neef-Emmich, Bermersheim	21
<b>Überregional</b>	
Weingut Thorsten Krieger, Rhodt unter Rietburg	21
Weingut Helmut Schrieck, Sankt Martin	22
<b>Siegerweine - Die Besten der Besten</b>	<b>23</b>
<b>Die Jury stellt sich vor</b>	<b>25</b>

# *Siegerweinkategorien 2016*

## **1. Anbaugebiet Ahr**

1.1 Spätburgunder Rotwein trocken

## **2. Anbaugebiet Mittelrhein**

2.1 Riesling trocken (Qualitätswein bis Spätlese)

## **3. Anbaugebiet Mosel**

3.1 Riesling trocken (Qualitätswein bis Spätlese)

3.2 Riesling halbtrocken und feinherb (Qualitätswein bis Spätlese)

3.3 Riesling edelsüß (Spätlese und Auslese)

## **4. Anbaugebiet Nahe**

4.1 Riesling trocken (Qualitätswein bis Spätlese)

4.2 Weißburgunder und Grauburgunder trocken  
(Qualitätswein bis Auslese)

## **5. Anbaugebiet Pfalz**

5.1 Dornfelder Rotwein trocken

5.2 Spätburgunder trocken 'hochwertig kraftvoll'

5.3 Weißburgunder trocken 'frisch fruchtig'

5.4 Riesling trocken 'hochwertig kraftvoll'

5.5 Sauvignon blanc trocken 'frisch fruchtig'

## **6. Anbaugebiet Rheinhessen**

6.1 Spätburgunder Rotwein trocken (Qualitätswein bis Spätlese)

6.2 Weißburgunder trocken (Qualitätswein bis Auslese)

6.3 Grauburgunder trocken (Qualitätswein bis Auslese)

6.4 Silvaner trocken (Qualitätswein bis Spätlese)

6.5 Riesling trocken (Qualitätswein bis Spätlese)

## **7. Überregional**

7.1 Scheurebe trocken

7.2 Scheurebe lieblich

# *Die Siegerweine und Platzierten des Jahres 2016*

## **Anbaugebiet Ahr, Spätburgunder Rotwein trocken**

1. Winzergenossenschaft Mayschoß-Altenahr, Mayschoß  
2014er Ahr Spätburgunder Rotwein Qualitätswein trocken
2. Weingut Peter Kriechel GbR, Bad Neuenahr-Ahrweiler  
2014er Ahr Spätburgunder Rotwein Qualitätswein trocken -B-
3. Weingut Burggarten, Bad Neuenahr-Ahrweiler  
2014er Neuenahrer Sonnenberg Spätburgunder Rotwein  
Qualitätswein

## **Anbaugebiet Mittelrhein, Riesling trocken (Qualitätswein bis Spätlese)**

1. Weingut Matthias Müller, Spay  
2015er Bopparder Hamm Ohlenberg Riesling  
Qualitätswein trocken EDITION MM
2. Weingut Didinger, Osterspai  
2015er Bopparder Hamm Feuerlay Riesling Spätlese trocken
3. Weingut Albert Lambrich, Oberwesel-Dellhofen  
2015er Oberweseler Römerkrug Riesling Spätlese trocken

## **Anbaugebiet Mosel, Riesling trocken (Qualitätswein bis Spätlese)**

1. Weingut Albert Kallfelz, Zell (Mosel)  
2015er Merler Königslay-Terrassen Riesling  
Qualitätswein trocken
2. Weingut Leo Fuchs, Pommern  
2015er Mosel Riesling Qualitätswein trocken  
VOM GRAUEN SCHIEFER
3. Weingut Ludger Veit, Osann-Monzel  
2015er Mosel Riesling Qualitätswein trocken GRAUSCHIEFER

## **Anbaugebiet Mosel, Riesling halbtrocken und feinherb (Qualitätswein bis Spätlese)**

1. Weingut Ludger Veit, Osann-Monzel  
2015er Monzeler Kätzchen Riesling Spätlese feinherb  
-ALTE REBEN-
2. Weingut Clemens, Ellenz-Poltersdorf  
2015er Cochemer Schloßberg Riesling Qualitätswein feinherb
3. Weingut Markus Junglen, Kröv  
2015er Kröver Steffensberg Riesling Spätlese feinherb

### **Anbaugebiet Mosel, Riesling edelsüß (Spätlese und Auslese)**

1. Weingut Scholisch, Leiwen  
2015er Detzemer Maximiner Klosterlay Riesling Auslese
2. Weingut Peter Jostock, Leiwen  
2015er Mehringer Zellerberg Riesling Auslese
3. Weingut Andreas Bollig, Brauneberg  
2015er Mosel Riesling Auslese

### **Anbaugebiet Nahe, Riesling trocken (Qualitätswein bis Spätlese)**

1. Weingut Harald Hexamer, Meddersheim  
2015er Meddersheimer Rheingrafenberg  
Riesling Spätlese trocken
2. Weingut Schauß, Monzingen  
2015er Monzinger Frühlingsplätzchen  
Riesling Hochgewächs Qualitätswein trocken
3. Weingut Schauß, Monzingen  
2015er Monzinger Halenberg Riesling Spätlese trocken

### **Anbaugebiet Nahe, Weißburgunder und Grauburgunder trocken (Qualitätswein bis Auslese)**

1. Weingut Wolfgang Schneider GbR, Guldental  
2015er Guldentaler Hipperich  
Grauer Burgunder Qualitätswein trocken
2. Weingut Enk, Dorsheim  
2015er Nahe Grauburgunder Weißburgunder  
Qualitätswein trocken
3. Weingut Enk, Dorsheim  
2015er Nahe Grauburgunder Qualitätswein trocken

### **Anbaugebiet Pfalz, Riesling trocken 'hochwertig kraftvoll'**

1. Weingut Julius Ferd. Kimich, Deidesheim  
2015er Forster Pechstein Riesling Spätlese trocken
2. Weingut Julius Ferd. Kimich, Deidesheim  
2015er Deidesheimer Leinhöhle Riesling Kabinett trocken
3. Weingut Otmar Graf, Weyher in der Pfalz  
2015er Burrweiler Altenforst Riesling Qualitätswein trocken

### **Anbaugebiet Pfalz, Sauvignon blanc trocken 'frisch fruchtig'**

1. Weingut Hörner Hainbachhof GbR, Hochstadt  
2015er Pfalz Sauvignon blanc Qualitätswein trocken
2. Weingut Hörner Hainbachhof GbR, Hochstadt  
2015er Pfalz Sauvignon blanc Qualitätswein trocken
3. Weingut August Ziegler, Maikammer  
2015er Maikammerer Heiligenberg  
Sauvignon blanc Kabinett trocken

### **Anbaugebiet Pfalz, Dornfelder Rotwein trocken**

1. Forster Winzerverein eG, Forst an der Weinstr.  
2015er Pfalz Dornfelder Rotwein Qualitätswein trocken
2. Weingut Stern, Hochstadt (Pfalz)  
2015er Pfalz Dornfelder Rotwein Qualitätswein trocken
3. Weingut Altes Schlößchen, Sankt Martin  
2014er Pfalz Dornfelder Rotwein Qualitätswein trocken

### **Anbaugebiet Pfalz, Weißburgunder trocken 'frisch fruchtig'**

1. Weingut Lothar Hagenbuch u. Söhne GbR, Hainfeld  
2015er Pfalz Weißburgunder Qualitätswein trocken
2. Weingut Eugen Müller, Forst an der Weinstr.  
2015er Pfalz Weißburgunder Kabinett trocken
3. Weingut August Ziegler, Maikammer  
2015er Maikammerer Mandelhöhe  
Weißburgunder Kabinett trocken

### **Anbaugebiet Pfalz, Spätburgunder trocken 'hochwertig kraftvoll'**

1. Weingut Lidy, Frankweiler  
2014er Frankweiler Kalkgrube  
Spätburgunder Rotwein Qualitätswein trocken
2. Weingut Egon Schmitt, Bad Dürkheim  
2014er Leistadter Kalkofen  
Spätburgunder Rotwein Qualitätswein trocken
3. Vier Jahreszeiten Winzer eG, Bad Dürkheim  
2014er Dürkheimer Spätburgunder Rotwein Spätlese trocken



### **Anbaugebiet Rheinhessen, Riesling trocken**

(Qualitätswein bis Spätlese)

1. Weingut Klaus u. Ortrud Gallé, Flonheim  
2015er Rheinhessen Riesling Qualitätswein trocken
2. Weingut Frank Bockius, Appenheim  
2015er Appenheimer Hundertgulden  
Riesling Qualitätswein trocken
3. Weingut Posthof, Stackeden-Elsheim  
2015er Stackeder Lenchen Riesling Qualitätswein trocken

### **Anbaugebiet Rheinhessen, Grauburgunder trocken**

(Qualitätswein bis Auslese)

1. Weingut Franz-Josef Heinz, Bingen am Rhein-Dromersheim  
2015er Dromersheimer Grauer Burgunder Spätlese trocken
2. Weingut Gerold Spies, Dittelsheim-Heßloch  
2015er Dittelsheimer Grauburgunder Qualitätswein trocken
3. Weingut Helmut Weber, Gau-Algesheim  
2015er Gau-Algesheimer Abtey  
Grauburgunder Qualitätswein trocken

### **Anbaugebiet Rheinhessen, Silvaner trocken**

(Qualitätswein bis Spätlese)

1. Weingut K.W. Müller, Ockenheim  
2015er Ockenheimer St. Jakobsberg Silvaner Spätlese trocken
2. Weingut Elmar Clemens, Sulzheim  
2015er Wörrstadter Rheingrafenberg  
Silvaner Qualitätswein trocken
2. Weingut Klaus Gres, Appenheim  
2015er Appenheimer Silvaner Qualitätswein

### **Anbaugebiet Rheinhessen, Spätburgunder Rotwein trocken**

(Qualitätswein bis Spätlese)

1. Weingut Georg Gustav Huff, Nierstein-Schwabsburg  
2013er Rheinhessen Spätburgunder Rotwein  
Qualitätswein trocken
2. Weingut Bungert-Mauer, Ockenheim  
2014er Ockenheimer Klosterweg Blauer Spätburgunder  
Rotwein Qualitätswein trocken
2. Wein- und Sektgut St. Nikolaushof, Gau-Algesheim  
2014er Gau-Algesheimer Goldberg Spätburgunder  
Rotwein Qualitätswein trocken

## **Anbaugebiet Rheinhessen, Weißburgunder trocken**

(Qualitätswein bis Auslese)

1. Weingut Neef-Emmich, Bermersheim  
2015er Westhofener Weißer Burgunder Spätlese trocken
2. Weingut Gerold Spies, Dittelsheim-Heßloch  
2015er Bechtheimer Hasensprung  
Weißburgunder Qualitätswein trocken
3. Weingut Manz GbR, Weinolsheim  
2015er Rheinhessen Weißburgunder Spätlese trocken

## **Überregional, Scheurebe trocken**

1. Weingut Thorsten Krieger, Rhodt unter Rietburg  
2015er Pfalz Scheurebe Qualitätswein trocken
2. Weingut Philipp & Ben Rothmeier, Landau i. d. Pfalz  
2015er Pfalz Scheurebe Qualitätswein trocken
3. Manz Wein GbR, Weinolsheim  
2015er Rheinhessen Scheurebe Qualitätswein trocken

## **Überregional, Scheurebe lieblich**

1. Weingut Helmut Schrieck, Sankt Martin  
2015er Edenkobener Heilig Kreuz Scheurebe Auslese
2. Weingut Darting, Bad Dürkheim  
2015er Dürkheimer Fronhof Scheurebe Auslese
3. Weingut Quirin Fleischmann, Gau-Algesheim  
2015er Gau-Algesheimer Goldberg Scheurebe Spätlese

*Probenfolge am 25. Oktober 2016*  
*Die Siegerweine des Jahres 2016*

1. Weingut K.W. Müller, Ockenheim  
**2015er Ockenheimer St. Jakobsberg  
Silvaner Spätlese trocken**
  
2. Weingut Lothar Hagenbuch u. Söhne GbR, Hainfeld  
**2015er Pfalz Weißburgunder Qualitätswein trocken**
  
3. Weingut Neef-Emmich, Bermersheim  
**2015er Westhofener Weißer Burgunder Spätlese trocken**
  
4. Weingut Wolfgang Schneider GbR, Guldental  
**2015er Guldentaler Hipperich  
Grauer Burgunder Qualitätswein trocken**
  
5. Weingut Franz-Josef Heinz, Bingen am Rhein-Dromersheim  
**2015er Dromersheimer Grauer Burgunder Spätlese trocken**
  
6. Weingut Matthias Müller, Spay  
**2015er Bopparder Hamm Ohlenberg  
Riesling Qualitätswein trocken EDITION MM**
  
7. Weingut Albert Kallfelz, Zell (Mosel)  
**2015er Merler Königslay-Terrassen  
Riesling Qualitätswein trocken**
  
8. Weingut Harald Hexamer, Meddersheim  
**2015er Meddersheimer Rheingrafenberg  
Riesling Spätlese trocken**
  
9. Weingut Klaus und Ortrud Gallé, Flonheim  
**2015er Rheinhessen Riesling Qualitätswein trocken**
  
10. Weingut Julius Ferd. Kimich, Deidesheim  
**2015er Forster Pechstein Riesling Spätlese trocken**

11. Weingut Ludger Veit, Osann-Monzel  
**2015er Monzeler Kätzchen Riesling Spätlese feinherb  
-ALTE REBEN-**
  
12. Weingut Scholisch, Leiwen  
**2015er Detzemer Maximiner Klosterlay Riesling Auslese**
  
13. Weingut Hörner Hainbachhof GbR, Hochstadt  
**2015er Pfalz Sauvignon blanc Qualitätswein trocken**
  
14. Weingut Thorsten Krieger, Rhodt unter Rietburg  
**2015er Pfalz Scheurebe Qualitätswein trocken**
  
15. Weingut Helmut Schrieck, Sankt Martin  
**2015er Edenkobener Heilig Kreuz Scheurebe Auslese**
  
16. Weingut Georg Gustav Huff, Nierstein-Schwabsburg  
**2013er Rheinhessen Spätburgunder  
Rotwein Qualitätswein trocken**
  
17. Winzergenossenschaft Mayschoß-Altenahr, Mayschoß  
**2014er Ahr Spätburgunder Rotwein Qualitätswein trocken**
  
18. Weingut Lidy, Frankweiler  
**2014er Frankweiler Kalkgrube  
Spätburgunder Rotwein Qualitätswein trocken**
  
19. Forster Winzerverein eG, Forst an der Weinstr.  
**2015er Pfalz Dornfelder Rotwein Qualitätswein trocken**

2014er  
*Ahr Spätburgunder Rotwein  
Qualitätswein trocken*

*Sieger 2016 in der Kategorie  
Spätburgunder Rotwein trocken  
~ Anbaugebiet Ahr ~*

Mit großer Sorgfalt und ziemlich mühsam von unseren Winzern aus den 2014er Trauben herausgelesen, gut kontrolliert vergoren und mit Geduld in verschiedenen Holzfässern zur Füllreife ausgebaut...



**Winzergenossenschaft  
Mayschoß-Altenahr**

Ahrrotweinstraße 42 ~ 53508 Mayschoß  
Telefon: 02643 93600 ~ Fax: 02643 936093

wmayschoss@t-online.de  
www.winzergenossenschaft-mayschoss.de



**MAYSCHOSS  
ALTENAHR**

2015er  
*Bopparder Hamm Ohlenberg  
Riesling Qualitätswein trocken EDITION MM*

*Sieger 2016 in der Kategorie  
Riesling trocken  
~ Anbaugebiet Mittelrhein ~*



Aus einer der besten Schiefersteillagen am Mittelrhein konnten wir in der Lage Bopparder Hamm Ohlenberg einen besonders feinfuchtigen und vielschichtigen trockenen Riesling erzeugen. Ein Wein mit hoher Präsenz, der über Jahre sein Potenzial entfalten wird. Ein gelungener Repräsentant des Weinjahrgangs 2015 am Mittelrhein.

**Weingut Matthias Müller**

Mainzer Straße 45 ~ 56322 Spay  
Telefon: 02628 8741 ~ Fax: 02628 3363

WEINGUT  
MATTHIAS MÜLLER

info@weingut-matthiasmueller.de  
www.weingut-matthiasmueller.de

2015er  
*Merler Königslay-Terrassen  
Riesling Qualitätswein trocken*

*Sieger 2016 in der Kategorie  
Riesling trocken  
~ Anbaugebiet Mosel ~*

Unser Siegerwein präsentiert sich als feingliedrig und mineralisch. Dezentere Noten von reifen Früchten und ein Hauch von getrocknetem Obst werden umspielt von Duft und Geschmack des grauen Schiefers. Mit 12 % Vol. ist der Siegerwein ein passender Botschafter des Anbaugebietes Mosel, wo auch die trockene Spitze ohne übermäßig hohe Alkoholgehalte auskommt.



**Weingut Albert Kallfelz**  
**Inh. Andrea Kallfelz**

Hauptstraße 60 - 62 ~ 56856 Zell (Mosel)  
Telefon: 06542 93880 ~ Fax: 06542 938850

info@kallfelz.de  
www.kallfelz.de



2015er  
*Monzeler Kätzchen  
Riesling Spätlese feinherb ~ Alte Reben ~*

*Sieger 2016 in der Kategorie  
Riesling halbtrocken und feinherb  
~ Anbaugebiet Mosel ~*



Alte Reben – Steillage – Schiefer  
die perfekte Basis!

Mit Leidenschaft, Zielstrebigkeit und  
Enthusiasmus in Weinberg und Keller  
entstehen so bei uns große Rieslinge.  
Unser Ziel steht dabei immer im Fokus:  
Weine, die überzeugen!

**Weingut Ludger Veit**

Novianderweg 16 ~ 54518 Osann-Monzel  
Telefon: 06535 7700 ~ Fax: 06535 7343



weingut@ludgerveit.de  
www.ludgerveit.de

2015er  
*Detzemer Maximiner Klosterlay  
Riesling Auslese*

*Sieger 2016 in der Kategorie  
Riesling edelsüß  
~ Anbaugebiet Mosel ~*

Unser Siegerwein, die 2015er Riesling Auslese, ist die Krönung unseres konsequenten Qualitätsstrebens. Spontane Vergärung und reinste Botrytis ergeben zusammen mit der geballten Mineralität des Schiefers einen großen Wein.



**Weingut Scholisch**  
**Inh. Peter-Johannes Schmitt**  
Matthiasstraße 19 ~ 54340 Leiwen  
Telefon: 06507/4725 ~ Fax: 06507/802540

weingutscholisch@t-online.de  
www.weingutscholisch.de

Weingut  
*Scholisch*

2015er  
*Meddersheimer Rheingrafenberg  
Riesling Spätlese trocken*

*Sieger 2016 in der Kategorie  
Riesling trocken  
~ Anbaugebiet Nahe ~*



Mit der Eleganz einer Diva und der Kraft eines V8! Aus hochreifen Trauben gekeltert; intensive Aromatik nach Pfirsich, Litschi und Aprikose gepaart mit ausgeprägter Mineralität.

**Weingut Harald Hexamer**

Sobernheimer Straße 3 ~ 55566 Meddersheim  
Telefon: 06751 94706 ~ Fax: 06751 94707



info@weingut-hexamer.de  
www.weingut-hexamer.de

2015er  
*Guldentaler Hipperich*  
Grauer Burgunder Qualitätswein trocken

Sieger 2016 in der Kategorie  
*Weißburgunder und Grauburgunder trocken*  
~ Anbaugebiet Nahe ~

Mit dem 2015er Grauer Burgunder  
-S- trocken aus dem Hipperich als  
Siegerwein wurde ein erfolgreicher  
Jahrgang gekrönt.

Eine kraftvolle Struktur, gut einge-  
bundene Säure und gekonnter  
Holzeinsatz prägen diesen Wein!



**Weingut Wolfgang Schneider GbR**

Naheweinstraße 35 ~ 55452 Guldental  
Telefon: 06707 324 ~ Fax: 06707 7201

info@weingut-wolfgang-schneider.de  
www.weingut-wolfgang-schneider.de



2015er  
*Forster Pechstein*  
Riesling Spätlese trocken

Sieger 2016 in der Kategorie  
*Riesling trocken "hochwertig kraftvoll"*  
~ Anbaugebiet Pfalz ~



Qualitätsfördernde Handarbeit, starke  
Einschränkung der Erträge verbunden mit  
naturnahem Anbau und intensiver Pflege  
der Weinberge ermöglichen uns eine  
stetige Steigerung der Weinqualität. So  
können wir seit Jahren elegante Weine  
mit viel Frucht, Mineralität und  
Nachhaltigkeit erzeugen!

**Weingut Julius Ferd. Kimich**

Weinstraße 54 ~ 67146 Deidesheim  
Telefon: 06326 342 ~ Fax: 06326 980414



info@weingut-kimich.de  
www.weingut-kimich.de



2015er  
*Pfalz Sauvignon blanc*  
*Qualitätswein trocken*

*Sieger 2016 in der Kategorie*  
*Sauvignon blanc trocken "frisch fruchtig"*  
*~ Anbaugebiet Pfalz ~*

Seit nahezu 20 Jahren beschäftigen wir uns im Weingut Hörner - Hainbachhof GbR bereits mit dem Thema Sauvignon blanc. Das Interesse für diese Rebsorte ist in den vergangenen Jahren aus Überzeugung fest in unserer Betriebsphilosophie verankert worden und nimmt somit mittlerweile den größten Anteil unserer Anbaufläche ein. Mit viel Herzblut und Leidenschaft werden wir uns auch in Zukunft dem ganz besonderen Facettenreichtum dieser Rebsorte widmen.

**Weingut Hörner Hainbachhof GbR**  
**Reinhold und Thomas Hörner**  
Hainbachhof ~ 76879 Hochstadt (Pfalz)  
Telefon: 06347 8814 ~ Fax: 06347 7861

[wein@hainbachhof.de](mailto:wein@hainbachhof.de)  
[www.hainbachhof.de](http://www.hainbachhof.de)



2015er  
*Pfalz Dornfelder*  
*Qualitätswein trocken*

*Sieger 2016 in der Kategorie*  
*Dornfelder Rotwein trocken*  
*~ Anbaugebiet Pfalz ~*



Der Wein wurde mit 72° Oechsle geerntet und Kurzzeit-Maischeerhitzt. Im Anschluss erfolgte eine Maischestandzeit in der Presse von 12 Stunden.

Der Gärprozess erfolgte innerhalb 5 Tagen mit nachfolgendem biologischen Säureabbau.

**Forster Winzerverein eG**

Weinstraße 57 ~ 67147 Forst an der Weinstraße  
Telefon: 06326 306 ~ Fax: 06326 1391



[info@forster-winzer.de](mailto:info@forster-winzer.de)  
[www.forsterwinzer.de](http://www.forsterwinzer.de)

2015er  
*Pfalz Weißburgunder  
Qualitätswein trocken*

*Sieger 2016 in der Kategorie  
Weißburgunder trocken "frisch fruchtig"  
~ Anbaugebiet Pfalz ~*

Der 2015er Weißburgunder präsentiert sich im Glas über ein mittleres Strohgelb gepaart mit leichten Grünreflexen und einem Bouquet nach Gelbfrüchten wie Honigmelone, reife Ananas und einem Hauch Sternfrucht. Am Gaumen entfaltet der Pinot ein Facettenreichtum: Verspielte Leichtigkeit bis zum nachhaltigen Finale, geprägt von geschmeidiger Eleganz, höchste innere Harmonie und wohlthuender Säure.



**Weingut Lothar Hagenbuch u. Söhne GbR**  
**Lothar, Stefan, Tobias Hagenbuch**  
Weinstraße 63 ~ 76835 Hainfeld  
Telefon: 06323 2770 ~ Fax: 06323 7714

weingut-hagenbuch@t-online.de  
www.lothar-hagenbuch.de

HAGENBUCH



2014er  
*Frankweiler Kalkgrube  
Spätburgunder Rotwein Qualitätswein trocken*

*Sieger 2016 in der Kategorie  
Spätburgunder trocken "hochwertig kraftvoll"  
~ Anbaugebiet Pfalz ~*



Im Duft nach Süßkirschen mit zarten Röstaromen und Nuancen vom schwarzen Pfeffer. Komplexe Tanninstruktur, Steinfruchtaromen, wirkt sehr mineralisch, tief und dicht.

**Weingut Lidy**

Frankenburgstraße 6 ~ 76833 Frankweiler  
Telefon: 06345 3472 ~ Fax: 06345 5238

weingut-lidy@t-online.de  
www.weingut-lidy.de

2015er  
Rheinhessen  
Riesling Qualitätswein trocken

Sieger 2016 in der Kategorie  
Riesling trocken  
~ Anbaugebiet Rheinhessen ~

Unsere Weine dürfen sein.  
Rebsortentypisch, von Sonne und  
Hitze, Regen und Kälte beeinflusst,  
vom Boden geprägt. Immer anders.  
Immer gut.

So wie unser 2015er Riesling  
Siegerwein aus der Identitätslinie,  
gewachsen in der Lage Uffhofener  
La Roche.



**Weingut Klaus u. Ortrud Gallé**

Langgasse 69 ~ 55237 Flonheim  
Telefon: 06734 8961 ~ Fax: 06734 6676

info@weingut-galle.de  
www.weingut-galle.de



2015er  
Dromersheimer  
Grauer Burgunder Spätlese trocken

Sieger 2015 in der Kategorie  
Grauburgunder trocken  
~ Anbaugebiet Rheinhessen ~



Die Begeisterung für hochwertige Weine  
erfüllt alle Lebensbereiche unseres  
Weingutes. Dabei ist Leidenschaft unser  
Antrieb, von der naturnahen Pflege der  
Böden und Rebstöcke im Weinberg, über  
den modernen Weinausbau im Keller, bis  
hin zum persönlichen Kundengespräch."

**Weingut Franz-Josef Heinz**

Rheinhessenstraße 42 ~ 55411 Bingen am Rhein-Dromersheim  
Telefon: 06725 4675 ~ Fax: 06725 4675



info@heinz-weine.de  
www.heinz-weine.de

2015er  
*Ockenheimer St. Jakobsberg  
Silvaner Spätlese trocken*

*Sieger 2016 in der Kategorie  
Silvaner trocken  
~ Anbaugebiet Rheinhessen ~*

Der Silvaner als Siegerwein ist der Lohn für sorgfältiges Arbeiten im Weinberg und in der Kellerwirtschaft, eine Kombination aus fachlichen Kenntnissen, Erfahrung und moderner Weintechnologie. Diese Auszeichnung ist eine große Ehre für unser Traditionsweingut.



**Weingut K.W. Müller**  
**Inh. Eckhard u. Daniel Müller**  
Bahnhofstraße 43 ~ 55437 Ockenheim  
Telefon: 06725 2503 ~ Fax: 06725 6941

post@weingut-kwmueller.de  
www.weingut-kwmueller.de



2013er  
*Rheinhessen  
Spätburgunder Rotwein Qualitätswein trocken*

*Sieger 2016 in der Kategorie  
Spätburgunder Rotwein trocken  
~ Anbaugebiet Rheinhessen ~*

Die Trauben für diesen Wein reifen in unseren ältesten, über 40 Jahre alten Weinbergen. Nach selektiver Lese garte die Maische über 3 Wochen in offenen Büten. Die 18 monatige Lagerung im kleinen Eichenholzfass ließ diesen Wein zu einem vielschichtigen, komplexen Burgunder reifen – die Spitze unserer Rotweinkollektion.



**Weingut Georg Gustav Huff**

Wooogstraße 1 ~ 55283 Nierstein-Schwabsburg  
Telefon: 06133 50514 ~ Fax: 06133 61395

GEORG GUSTAV  
**HUFF**

info@weingut-huff.com  
www.weingut-huff.com

2015er  
Westhofener  
Weißer Burgunder Spätlese trocken

Sieger 2016 in der Kategorie  
Weißburgunder trocken  
~ Anbaugebiet Rheinhessen ~

Solides Handwerk im Einklang mit der Natur ist der Grundpfeiler unserer Philosophie. Dies wird konsequent bis in die Flasche hinein umgesetzt. Das Hauptaugenmerk gilt dabei den klassischen Traditionellen Rebsorten. Deshalb freut es uns so sehr, dass wir gerade bei den Burgundern punkten konnten.



**Weingut Neef-Emmich**

Alzeyer Straße 15 ~ 67593 Bermersheim  
Telefon: 06244 905254 ~ Fax: 06244 905255

info@neef-emmich.de  
www.neef-emmich.de



2015er  
Pfalz  
Schreurebe Qualitätswein trocken

Sieger 2016 in der Kategorie  
Schreurebe trocken  
~ Überregional ~

Feine, kühlere Aromen von schwarzer Johannisbeere, Stachelbeere, Grapefruit, Limette, Minze und Melisse.

Erfrischend, saftiger Geschmack, feine Säure, viel Aromen im Nachhall.



**Weingut Thorsten Krieger**

Theresienstraße 71 ~ 76835 Rhodt unter Rietburg  
Telefon: 06323 704998 ~ Fax: 06323 938728

THORSTEN KRIEGER



info@weingut-thorsten-krieger.de  
www.weingut-thorsten-krieger.de

2015er  
*Edenkobener Heilig Kreuz  
Schreurebe Auslese*

*Sieger 2016 in der Kategorie  
Scheurebe lieblich  
~ Überregional ~*

Scheurebe hat, neben den Burgunderweinen und Riesling, einen hohen Stellenwert in unserem Weingut. Die Vielfalt dieser Rebsorte zeigt sich bei uns vom Sekt über einen trockenen ausgebauten Essensbegleiter bis hin zur edelsüßen Auslese, dem Siegerwein.

Der 100. Geburtstag der Rebsorte freut besonders Ruth Schreieck, da es ihre Lieblingsrebsorte ist.



**Weingut Helmut Schreieck**  
**Inh. Michael Schreieck**

Friedhofstraße 8 ~ 67487 Sankt Martin  
Telefon: 06323 5415 ~ Fax: 06323 9492465

[info@schreieck-wein.de](mailto:info@schreieck-wein.de)  
[www.schreieck-wein.de](http://www.schreieck-wein.de)



# Siegerweine - die Besten der Besten

## Was ist ein Siegerwein?

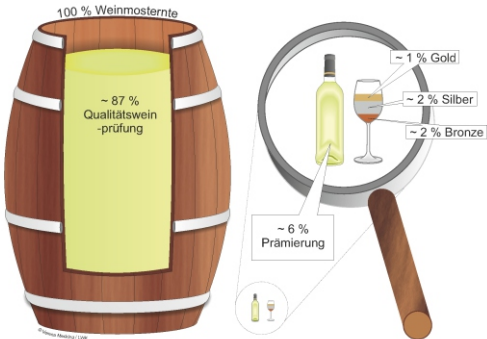
Der Siegerwein wird als bester Wein einer bestimmten, für Jahrgang und Region jeweils typischen Kategorie eines Anbaugebietes unter den goldprämiierten Weinen der aktuellen rheinland-pfälzischen Wein- und Sektpremierung ausgewählt. Der Siegerwein gilt somit als Leitwein des Jahres für die jeweilige Kategorie im Anbaugebiet.

## Wer wählt die Kategorien aus?

Die Kategorien werden im Vorfeld der Prämierung von den sechs rheinland-pfälzischen Weinbauverbänden festgelegt. Dabei sollen die typischen Weine der Region und auch des Jahrgangs in einer spezifischen Kombination von z. B. Rebsorte, Qualitätsstufe und Ausbau (= Kategorie) ausgewählt werden. Das bedeutet, dass die Kategorien von Jahr zu Jahr durchaus wechseln können.

## Was ist die Landesprämierung für Wein und Sekt?

Die Wein- und Sektpremierung wird in Rheinland-Pfalz seit vielen Jahren von der Landwirtschaftskammer durchgeführt. Sie soll die Erzeugung und den Absatz von qualitativ herausragenden Weinen und Sekten fördern. Jeder Wein wird verdeckt von einer Prüfkommision auf Geruch, Geschmack und Harmonie geprüft und nach dem 5-Punkte-Schema der DLG bewertet. Ab einer bestimmten Punktzahl werden die Weine und Sekte mit der Goldenen, Silbernen oder Bronzenen Kammerpreismünze ausgezeichnet.



## Wie kann ein Wein zum Siegerwein werden?

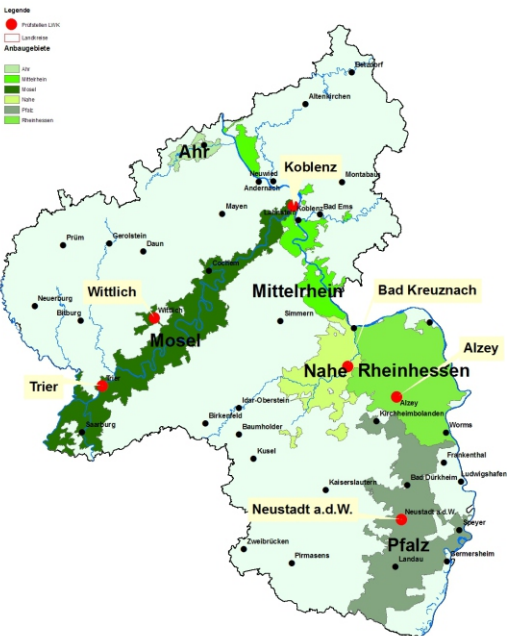
Jeder Wein der ausgewählten Kategorien muss zunächst die Hürde der Landesprämierung mit bestem Erfolg genommen haben. Das bedeutet, dass ein Wein nur dann in die engere Wahl zum Siegerwein kommen kann, wenn er schon mit einer Goldenen Kammerpreismünze ausgezeichnet wurde. Unter Zugrundelegung der für das jeweilige Jahr festgelegten Kategorien werden die goldprämiierten Weine zum Wettbewerb um den Siegerwein des Jahres eingeladen.

## Wer wählt die Siegerweine aus?

Die Siegerweine werden in speziellen Selektionsproben in jedem Anbaugebiet getrennt ausgewählt. Die Jury besteht dabei aus Sachverständigen, Fachjournalisten, Gastronomen, Sommeliers, Fachhändlern, Winzern und Verbrauchern.

## Wie viele Siegerweine gibt es?

Die rheinland-pfälzischen Anbaugebiete haben im Jahr 2016 insgesamt 19 Kategorien, je nach Größe des Anbaugebietes zwischen einer und fünf, festgelegt. Neben den gebietspezifischen wurden zwei überregionale Kategorien definiert.





## *Die Jury stellt sich vor*

### **Jurymitglieder der Siegerweinprobe für die Anbaugebiete Ahr, Mittelrhein und Mosel**

**(Probenleitung: Dr. Stephan Reuter, Landwirtschaftskammer Rheinland-Pfalz)**

Joachim Burg  
Claus Piedmont  
Jutta Schneider  
Sarah Hulten  
Michael Biewers  
Heinz-Uwe Fetz  
Gerd Knebel  
Hubert Pauly  
Jennifer Schlag  
Manfred Völpel  
Sitta Piedmont

Christa Lenhardt  
Dr. Stephan Reuter  
Lena Endesfelder  
Ralph Arens  
Herbert Budweg  
Alfons Hausen  
Rüdiger Konzen  
Kurt Saffenreuther  
Gerd Scholten  
Matthias Walter

### **Jurymitglieder der Siegerweinprobe für das Anbaugebiet Nahe (Probenleitung: Hans Günter Breisig, Landwirtschaftskammer Rheinland-Pfalz)**

Franziska Finkenauer  
Petra Bernhard  
Barbara Wollschied  
Harald Kiltz

Karina Enk  
Véronique Klein  
Christian Gölz

### **Jurymitglieder der Siegerweinprobe für das Anbaugebiet Pfalz (Probenleitung: Rainer Göhl, Landwirtschaftskammer Rheinland-Pfalz)**

Dr. Georg Binder  
Martin Darting  
Michael Dostal  
Dirk Gerling  
Herbert Latz-Weber  
Jörg Walter  
Petra Eichberger

Klaus Briegel  
Christine Defibre,  
Birgit Gabel  
Carolin Hübenthal  
Michaela Miszori-Sommer  
Dr. Thomas Weihl  
Gunther Spiegel

### **Jury Rheinhessen**

**(Probenleitung: Dr. Ludwig Tauscher, Landwirtschaftskammer Rheinland-Pfalz)**

Sabrina Becker	Karin Brückner-Muth
Heike Charissé	Thomas Ehlke
Wilhelm Gerlach	Gerhard Hoffmann
Heiko Melius	Ute Michalsky
Patricia Palums	Claudia Rehm
Dr. Stephan Reuter	Karlheinz Schäfer
Yorck Schäling	Lisa Schauf
Emil Schmidt	Helmut Schultz
Barbara Schweikard-Seppehr	Rolf Unger
Kathrin Weinbach	Isabelle Willersinn
Peter Zilliger	Norbert Zubiller

### **Jury Gebietsübergreifend Rheinland-Pfalz**

**(Probenleitung: Rainer Dechent, Landwirtschaftskammer Rheinland-Pfalz)**

Michael Engisch	Dr. Stephan Reuter
Joachim Burg	Carolin Hübenthal
Klaus Briegel	Wolfgang Mayer
Rainer Göhl	Dr. Thomas Wehl
Patricia Palums	Jörg Weiland
Heiko Melius	Dr. Ludwig Tauscher
Andreas Rück	

150 Jahre  
TRADITION HAT EINEN NAMEN.

# RHENSER



Mit ausgewogener Mineralisierung.  
Aus der Region.

[www.rhenser.de](http://www.rhenser.de)

# SIEGER

---

# 2017

MACHEN SIE MIT  
BEI DER  
LANDESPRÄMIERUNG  
FÜR WEIN UND SEKT  
IN RHEINLAND-PFALZ  
UND WERDEN  
SIE EINER  
DER BESTEN



Landwirtschaftskammer  
Rheinland-Pfalz